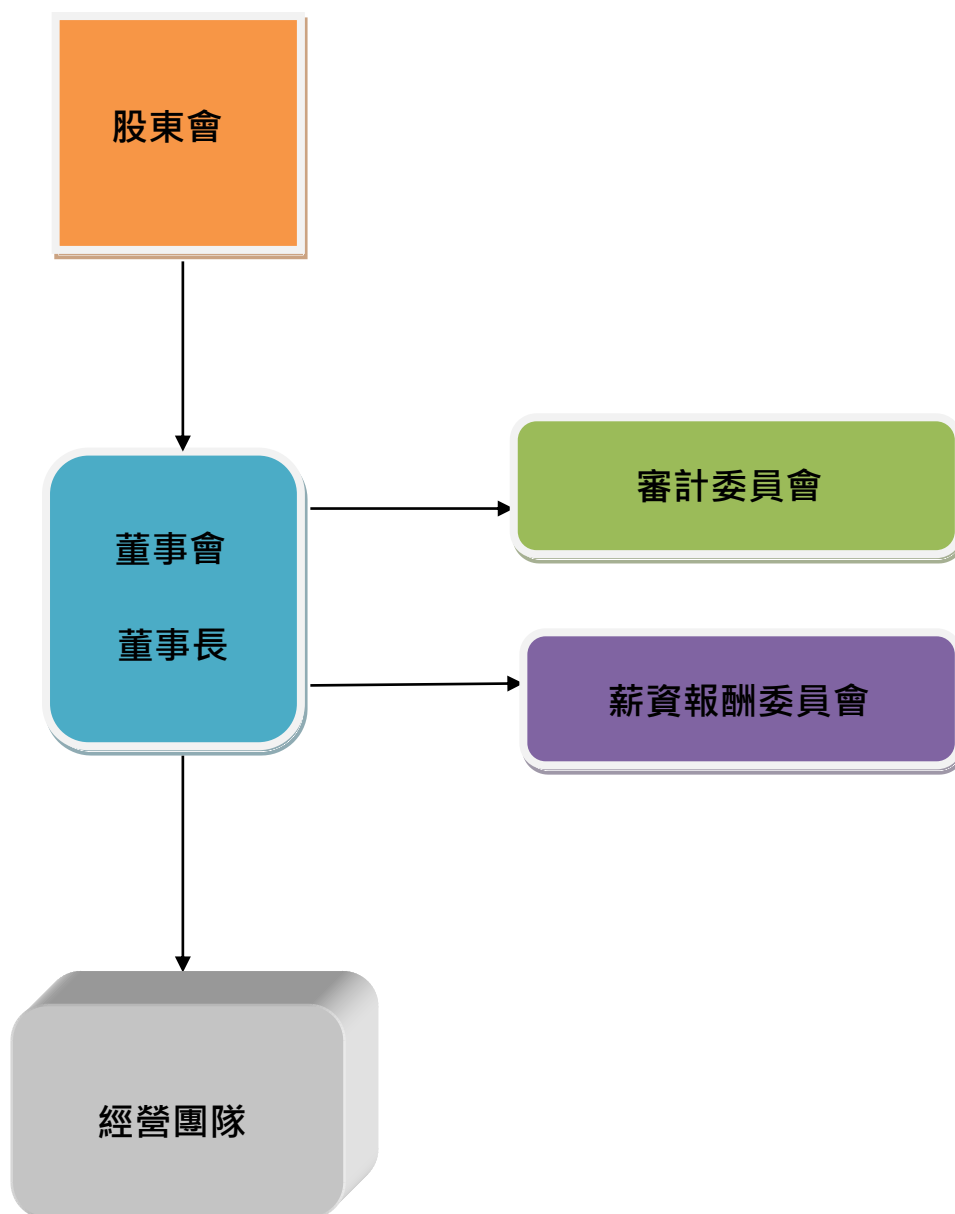


公司治理架構組織圖



董事會現任成員

第十四屆：任期 110 年 8 月 17 日 113 年 8 月 16 日

身分別	姓名	學歷	經歷
董事	李惠文	文化大學經濟系	現任漢唐集成股份有限公司董事長 漢唐集成股份有限公司行政副總經理
董事	李若瑟	台北工專電機科	現任漢唐集成股份有限公司技術長
董事	兩儀投資股份有限公司代表人：賴志明	成功大學電機系	現任漢唐集成股份有限公司海外事業部總經理 曾任千附實業(股)公司總經理 曾任臺灣積體電路製造(股)公司企業保全處處主管 曾任臺灣積體電路製造(股)公司新廠規劃工程處副處長
董事	馬維欣	清華大學人文學院哲學博士 北京大學高級管理人員工商管理碩士 美國加州大學柏克萊分校東方語文系學士	現任和鑫光電(股)公司董事長 現任金蘋果投資(股)公司董事長 現任瀚宇彩晶(股)公司董事(曾任董事長) 現任華邦電子(股)公司董事 現任華新麗華(股)公司董事 曾任元大證券投資信託(股)公司董事長
董事	陳友安	交通大學運輸工程研究所碩士 交通大學電信工程系學士	現任盈正豫順電子(股)公司董事 現任智捷科技股份有限公司董事 現任傑智環境科技股份有限公司董事 現任智捷能源股份有限公司董事
獨立董事	林坤賢	台灣大學法律系	現任展新法律事務所所長 現任法務部財團法人犯罪保護協會第八屆董事 現任三信商銀(股)公司獨立董事 現任永信國際投資控股(股)公司獨立董事 曾任台中律師公會理事長
獨立董事	郝挺	瑞士維多利亞大學管理研究所博士 美國加州柏克萊大學電機碩士 國立交通大學控制工程系學士	現任聯傑國際(股)董事長 現任漢唐集成(股)獨立董事 現任台灣交通大學校友總會理事長 現任醫療財團法人竹銘基金會董事 現任財團法人育秀教育基金會董事
獨立董事	陳燦楷	美國奧本大學機械工程研究所碩士	台北捷運公司車輛處正工程師 捷邦管理顧問股份有限公司總經理